



risanamenti murali



*La soluzione **definitiva e non invasiva**  
contro l'umidità di risalita capillare.*

Siamo un'azienda italiana che opera nel campo del risanamento murario di case, chiese, aziende, enti pubblici ed edifici storici tra cui siti patrimonio dell'Unesco distribuendo deumidificatori murari di altissima qualità Made in Italy, certificati TÜV e CEE.

La procedura di deumidificazione comprende: indagine sui luoghi atta all'individuazione delle cause della presenza di umidità nell'edificio; diagnosi dell'estensione ed entità del fenomeno di risalita capillare in atto e progettazione dell'intervento; fornitura e installazione del dispositivo Talete® e relativo collegamento dello stesso alla presa dell'impianto elettrico (linea e presa elettrica di alimentazione da predisporre e computarsi a parte); rilevamento dei fenomeni di umidità presenti nel corpo murario allo stato iniziale (distribuzione superficiale, intensità e altezze di risalita dell'umidità); rilevamento di controllo intermedio (su richiesta) da eseguire durante il periodo di deumidificazione, ovvero dopo 6/12 mesi dall'installazione, per la verifica dello stato di avanzamento del processo; rilevamento di controllo finale dopo 12/24 mesi dall'installazione - ovvero al termine del processo di deumidificazione - onde verificare il raggiungimento di valori di umidità residua conformi ad una muratura sana.

Tutte le misurazioni di cui sopra, verranno effettuate mediante mappatura termografica di zone campione delle superfici murarie per un'altezza dal pavimento di 1 o 2 mt a seconda della necessità, da effettuarsi con termocamera a raggi infrarossi tipo Longwave con risoluzione sino a 0,05 °C compresa, ove necessaria, la correlazione delle termografie mediante misure puntuali del contenuto d'acqua effettuate su campioni di muratura estratti a perforazione o carotaggio, secondo la Norma UNI 11085 (metodo ponderale) o, in alternativa, la Norma UNI 11121 (metodo al carburo di calcio).

**I deumidificatori murali Talete® sono la soluzione definitiva contro la tanto temuta e diffusa umidità di risalita e danno molteplici garanzie:**



L'efficacia è garantita a vita grazie all'azione continua e permanente della tecnologia usata.



Il risanamento avviene su **tutti i tipi di murature**, rendendo l'ambiente asciutto e sano.



Non necessita di manutenzione, costo d'esercizio annuo di soli 3 euro, garanzia **soddisfatti e rimborsati**.



La **consegna avviene in 48 ore** senza problemi di disponibilità dei prodotti.

## Talete® risanamenti murali

La nostra filosofia per abbattere l'umidità di risalita nei muri



## Umidità in casa: il fenomeno più diffuso nei nostri ambienti abitativi!

Questo tipo di umidità è l'unico caso sulla terra in cui un corpo inanimato va dal basso verso l'alto. Questo avviene perchè fra le molecole dell'acqua si genera una carica elettrica, a causa dell'azione del sale presente nel terreno. Tale carica spinge le molecole dell'acqua verso l'alto, facendole penetrare attraverso i capillari della muratura, saturandola.

Le murature umide generano macchie ed aloni, muffe, scrostamento di tinteggiature, efflorescenze saline.

L'eccesso di umidità nell'ambiente e le muffe sui muri, inoltre, provocano patologie respiratorie ed allergie croniche oltre che danni economici quali costi di riscaldamento eccessivi, continuo rifacimento degli intonaci, mobili rovinati ecc.

### Danni Estetici:

Macchie ed aloni di umidità, muffe, scrostamento di tinteggiature, efflorescenze saline.



### Danni alla Salute:

L'eccesso di umidità nell'ambiente e le muffe sui muri provocano patologie respiratorie ed allergie croniche.



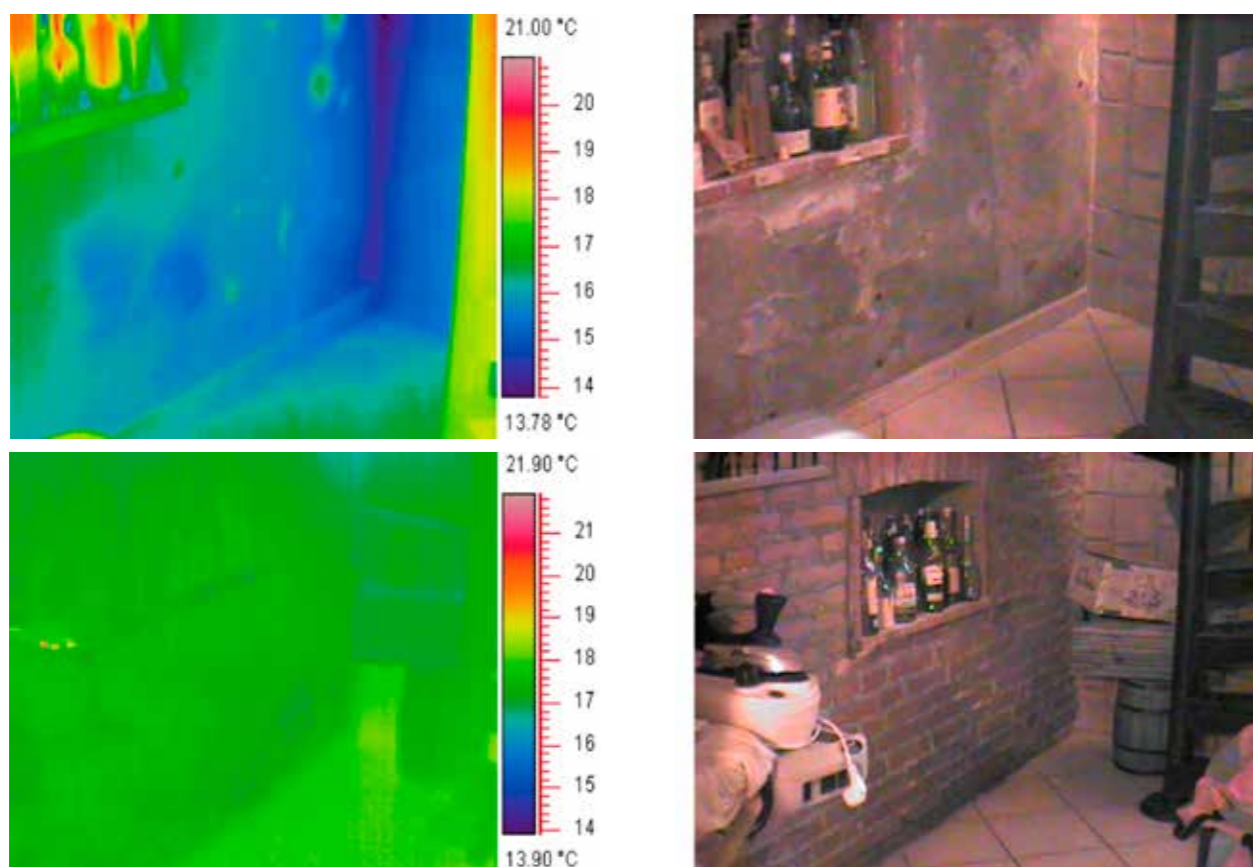
## Umidità nelle murature

### Cos'è e perchè avviene

L'umidità di risalita riguarda sia le costruzioni vecchie, sia le costruzioni recenti e si manifesta nei casi in cui il sistema di isolamento è danneggiato, inefficace oppure mancante. Il livello di risalita nei muri dipende dalla quantità di acqua presente nel sottosuolo, dalla porosità e capacità di assorbimento dei materiali edili utilizzati, dai fenomeni atmosferici e stagionali. La diretta conseguenza di questo fenomeno è il fatto che l'altezza che l'umidità raggiunge, all'interno dei muri, può aumentare nei mesi freddi o piovosi, anche in seguito alla mancata evaporazione della stessa.

## Termografia prima e dopo l'installazione

La termografia all'infrarosso evidenzia con il colore scuro la presenza iniziale di umidità muraria. La stessa immagine, ripresa alla fine del processo di deumidificazione, **dimostra in modo inequivocabile la scomparsa dell'umidità.**



## Grazie a Talete® la tua casa sarà:

- **Più sana:** Eliminerai le cause di allergia dovute a muffe e spore, oltre che il cattivo odore, nell'aria che respiri.
- **Più bella:** Non avrai più danni estetici (macchie, distacchi di intonaci, sfarinamenti...), che puntualmente si ripresentano nonostante i tuoi sforzi e le tue spese per eliminarli.
- **Più economica:** non farai più ripetuti e costosi interventi di ripristino e pittura delle superfici. Le pareti asciutte, inoltre, disperdono meno calore, permettendoti di risparmiare sui costi per il riscaldamento.
- **Più vivibile:** il tuo ambiente domestico tornerà salubre ed i tuoi mobili e arredi non si deterioreranno anzitempo.
- **Più preziosa:** un immobile risanato da un grave problema come quello dell'umidità da risalita acquisisce valore e risulterà più appetibile sul mercato immobiliare.





## Il dispositivo

### Caratteristiche tecniche



Dimensioni: 20 cm x 12 cm x 9 cm

**Wally 9:** Raggio d'azione 9 m - copertura fino a 120 mq

**Wally 12:** Raggio d'azione 12 m - copertura fino a 200 mq

**Talete 15:** Raggio d'azione 15 m - copertura fino a 400 mq

**Talete 20:** Raggio d'azione 20 m - copertura fino a 700 mq

Alimentazione: 230 V - 50 Hz

Consumo: circa 3 Wh

Intensità campo elettrico: 0,3 V/m

Isolamento classe II secondo la norma CEI EN 60335 -1 (1998)

Grado di protezione IP 66 secondo la norma CEI EN 60529 (1997)

Marcatura attesta la conformità alla direttiva CEE 73/23 (sicurezza prodotti elettrici) e CEE 89/336 (compatibilità elettromagnetica)



**Sicurezza**  
CEI EN 60335-1 (2002)

**EMC**

Emissioni

CEI EN 55011 (2009) - CEI EN 61000 - 6-3 (2007)

Immunità

CEI EN 61000-3-2 (2007) - CEI EN 61000-3-3 (2009)

CEI EN 61000-4-2 (1996) - CEI EN 61000-4-3 (2007)

CEI EN 61000-4-4 (2006) - CEI EN 61000-4-5 (2007)

CEI EN 61000-4-6 (2009) - CEI EN 61000-4-8 (1997)

CEI EN 61000-4-11 (2006) - CEI EN 61000-6-2 (2006)

**Sicurezza Esposizione Umana Campi Elettromagnetici**

CEI EN 62233 (2008)

Il risanamento delle murature e del pavimento, di qualsiasi natura e spessore soggetti ad umidità da risalita capillare, avverrà mediante il processo elettrofisico:

Sistema non invasivo e totalmente biocompatibile, scientificamente testato, con garanzia di risultato totale e illimitata nel 100% dei casi in qualsiasi tipo di costruzione (dall'edificio storico o archeologico alla normale abitazione), indipendentemente dal tipo di muratura (mattoni, pietra, calcestruzzo, ecc.) o dalla natura del terreno di fondazione (terreni sabbiosi o argillosi, tufi, sponde marine o lacustri, ecc.), costituito da uno o più apparecchi aventi raggio d'azione sferico da un minimo di 9 m a un massimo di 20 m dal punto di installazione, così da garantire la copertura di tutti i locali posti all'interno del perimetro d'intervento progettualmente definito.

Ciascun apparecchio agisce in base al principio "Elettrofisico", ovvero tramite appositi circuiti elettronici, interamente racchiusi al proprio interno che, alimentati tramite la rete elettrica domestica (220 V - 50 Hz), generano deboli onde elettromagnetiche impulsive, opportunamente modulate in un definito range di frequenze, totalmente innocue per l'organismo umano, che annullano la carica elettrica dell'acqua presente nel terreno a contatto con la muratura, interrompendo in modo definitivo l'assorbimento d'acqua da parte dei capillari del muro. L'umidità in eccesso verrà quindi espulsa gradualmente tramite evaporazione spontanea, più o meno velocemente a seconda delle caratteristiche costruttive del muro e della quantità d'acqua inizialmente presente nel muro stesso. Completata la deumidificazione, sarà sufficiente mantenere in funzione il dispositivo così da garantire, tramite l'azione di prevenzione anti-risalita esplicata dal dispositivo stesso, il mantenimento in via permanente dello stato di equilibrio (umidità igroscopica naturale) raggiunto dalla muratura, corrispondente alla condizione di muri asciutti.



## Sicurezze e biocompatibilità

### Caratteristiche del dispositivo Talete®

I dispositivi Talete® sono certificati TÜV Italia, ente tra i più importanti del mondo nell'ambito della sicurezza e il segnale generato è privo di interferenze verso altri apparati elettronici o elettromedicali, garantendo la SICUREZZA e il BENESSERE di tutti gli abitanti, animali compresi.

#### VALORI DI CAMPO B (LIMITE MASSIMO 100 UT)

Apparecchio	campo Elettrico[V/m]	Induzione Magnetica 30 cm[uT]
Asciugacapelli (phon)	80	7,00
Forno elettrico	4	20,00
Frigorifero	110	0,030
Monitor Computer	-	0,25
Rasoio elettrico	100	9,00
TV a colori	90	4,00
Talete®	-	0,0315

Dimensioni in mm 200x120x90; grado di protezione IP 66 secondo la norma CEI EN 60529 (1997)-A1(2000); alimentazione tramite collegamento ad una normale presa elettrica (220 V - 50 Hz); assorbimento circa 3 Watt; raggio d'azione sferico da un minimo di 9 mt. ad un massimo di 20 mt. a seconda del modello; scatola di protezione in termopolimero antiurto, stagno ed autoestingente classe IP66 per installazione in cantiere o in esterno. Conforme alle seguenti norme: sicurezza elettrica CEI EN 60335-1 (2002); compatibilità elettromagnetica Dirett. 89/336/CEE, L. 22/02/2001 n.36, D.P.C.M. 8/07/2003, CEI EN 55011 (2009), CEI EN 61000-6-3 (2007) + A1 (2002) + A2 (2009); innocuità per le persone CEI EN 62233 (2008). L'apparecchio non necessita nel tempo di alcun intervento di manutenzione; in caso di guasto elettrico (identificabile tramite le apposite spie di controllo presenti sul pannello frontale), l'utente è tenuto a segnalarlo per consentire il ripristino in funzione dell'apparecchio stesso.

## Effetti benefici per la salute



Talete® è a favore dell'ambiente, per questo i nostri deumidificatori murari non richiedono interventi sulle murature con elementi chimici dannosi, ma utilizzano un processo scientifico non invasivo e benefico sulla salute.

Talete® e Wally® agiscono esclusivamente sull'umidità di risalita nei muri, pertanto non ha alcun effetto diretto su altre eventuali cause di umidità come ad esempio: infiltrazioni, perdite, umidità di condensa ecc. E' comunque dimostrato che l'eliminazione definitiva dell'umidità ascendente può migliorare la salubrità degli ambienti interni, grazie alla minor quantità di vapore acqueo che dall'interno delle murature migra verso l'esterno. Nella maggioranza dei casi, infatti, è dimostrato che i fenomeni di condensa diminuiscono. Si avrà, inoltre, una riduzione della dispersione di calore negli ambienti, abbattendo così i costi di riscaldamento.

## Prodotto in Italia con materiali di prima qualità

La soluzione definitiva all'umidità nei muri, perchè neutralizza direttamente la causa che genera il problema, deumidificando per sempre le murature in modo efficace e non invasivo.

Tecnologia Made In Italy adottata con successo da oltre 15 anni in scuole, chiese, edifici comunali, siti patrimonio Unesco ed in migliaia di abitazioni private.

## Soddisfatti o rimborsati

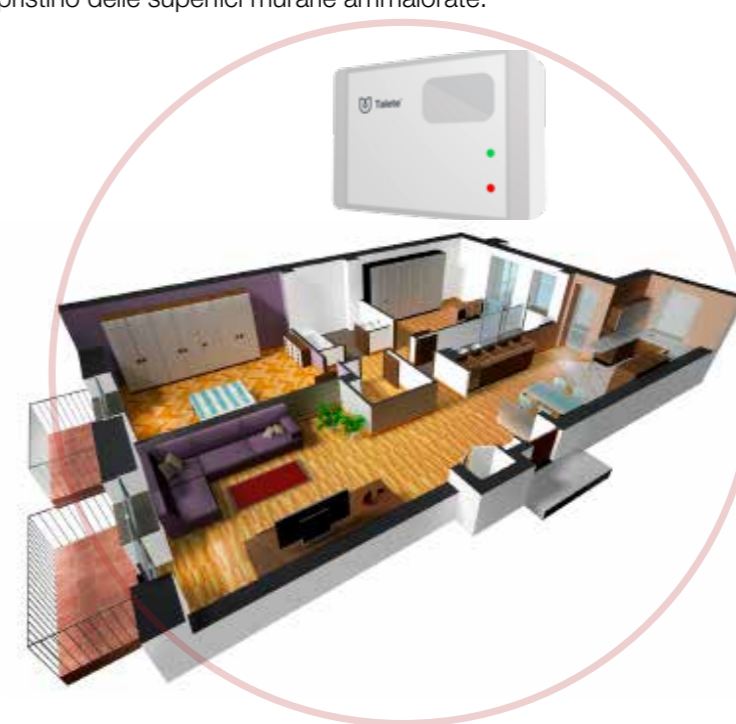
**1 Efficacia garantita** che prevede il rimborso del 100% in caso di mancato raggiungimento dell'obiettivo. I rilievi e l'accertamento del fenomeno dell'umidità di risalita, vengono effettuati da tecnici specializzati. Tutto questo ci permette di dare la massima garanzia sul risultato.

**2 Garanzia illimitata sulla continuità dei risultati ottenuti:** Poiché il dispositivo agisce direttamente sulla causa dell'umidità di risalita anche una volta che le murature hanno raggiunto il naturale equilibrio Wally e/o Talete® devono restare in funzione, così da poter svolgere un'attività preventiva. I nostri deumidificatori non necessitano di alcun tipo di manutenzione, basta controllare la spia di accensione. Quando è verde significa che tutto funziona e non ci sono problemi. Se si accende la spia rossa è stato rilevato un malfunzionamento ed è necessario contattare l'assistenza per resettare o sostituire l'apparecchio.

## Fasi di intervento

Applicazione di una metodologia di intervento rigorosa e scientifica che si riassume in 5 fasi:

- 1 Indagine sui luoghi** atta all'individuazione delle cause della presenza di umidità nell'edificio, diagnosi dell'estensione ed entità del fenomeno di risalita capillare in atto.
- 2 Progettazione e preventivo dell'intervento** determinando quale dovrà essere il raggio d'azione del dispositivo e quanti saranno necessari alla totale copertura dell'immobile affetto dal fenomeno.
- 3 Installazione** del dispositivo Talete® e relativo collegamento dello stesso alla presa dell'impianto elettrico (linea e presa elettrica di alimentazione da predisporre e computarsi a parte) rilevamento dei fenomeni di umidità presenti nel corpo murario allo stato iniziale (distribuzione superficiale, intensità e altezze di risalita dell'umidità)
- 4 Rilevamento di controllo** intermedio (su richiesta) da eseguire durante il periodo di deumidificazione, ovvero dopo 6/12 mesi dall'installazione, per la verifica dello stato di avanzamento del processo; rilevamento di controllo finale dopo 12/24 mesi dall'installazione - ovvero al termine del processo di deumidificazione - onde verificare il raggiungimento di valori di umidità residua conformi ad una muratura sana.
- 5 Consulenza** l'azienda Talete® garantisce il risanamento definitivo con una consulenza tecnica completa, comprensiva di indicazioni sulla scelta delle metodologie e materiali più idonei al ripristino delle superfici murarie ammalorate.

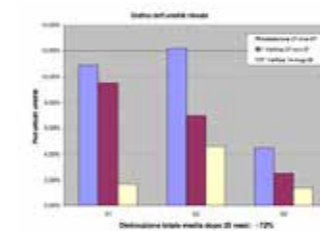


## Perchè scegliere Talete®?

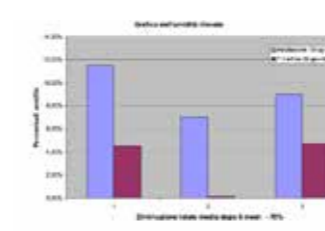
- ◆ Blocco dell'umidità in forma definitiva e non invasiva
- ◆ Non prevede opere murarie e non necessita di manutenzione
- ◆ Azione continua e permanente su tutta la muratura, compresi pavimenti, solai e fondazioni
- ◆ Efficace in qualsiasi tipo di costruzione (dall'edificio storico o archeologico alla normale abitazione), indipendentemente dal tipo di muratura (mattoni, pietra, calcestruzzo, ecc.) o dalla natura del terreno di fondazione (terreni sabbiosi o argillosi, tufi, sponde marine o lacustri, ecc.)
- ◆ Materiali Made in Italy, che garantiscono l'eccellenza nella costruzione e la massima affidabilità
- ◆ Consulenza tecnica completa su tutte le fasi di intervento
- ◆ Innocuo per le persone e gli animali, oltre che privo di interferenze verso apparati elettromedicali.
- ◆ Conforme alle normative vigenti per compatibilità elettromagnetica, sicurezza elettrica e sicurezza esposizione umana ai campi elettromagnetici, alla marcatura CE.
- ◆ Garanzia illimitata sull'efficacia nel 100% dei casi e su qualsiasi tipo di struttura.
- ◆ Garanzia soddisfatti o rimborsati, in caso di mancato raggiungimento dell'obbiettivo
- ◆ Sistema innovativo a differenza degli altri, ormai obsoleti ed inefficaci, che hanno costretto, fino ad oggi, interventi più o meno traumatici sull'opera muraria, come: il taglio delle murature, le iniezioni in resina siliconica, l'inserimento di aste in metallo nelle murature, l'inserimento di elettrodi e di puntazze.



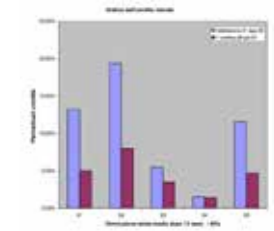
## Alcuni interventi eseguiti



Villa Zecchini - BOLOGNA  
*Abitazione di interesse storico*



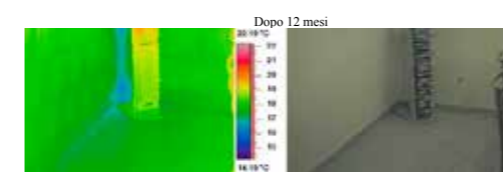
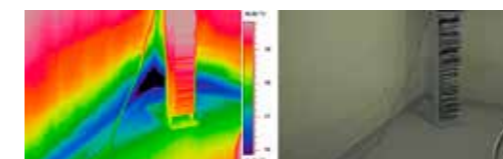
Sinagoga - Mantova  
*Luogo di culto*



Palazzo Bevilacqua - Ferrara  
*Immobile di interesse storico*



Magazzini del Sale - Venezia  
*Immobile di interesse storico*



by S.K.M.



Villa Cornè della Regina - Veneto  
*Immobile di interesse storico*



# Talete<sup>®</sup>

abitare sano

Talete srl

Via Verdi, 12 - 24121 Bergamo (BG)  
info@taletesrl.com www.taletesrl.com

P.IVA: 02475660201